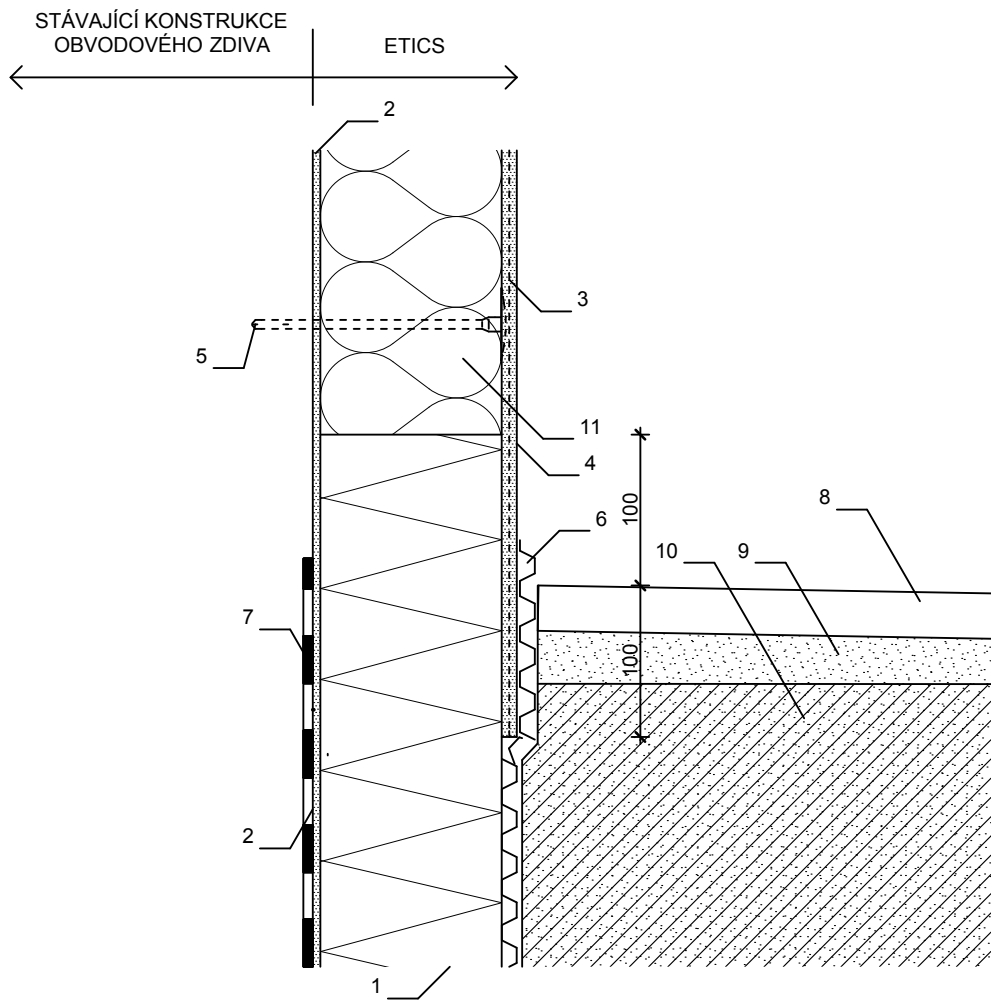


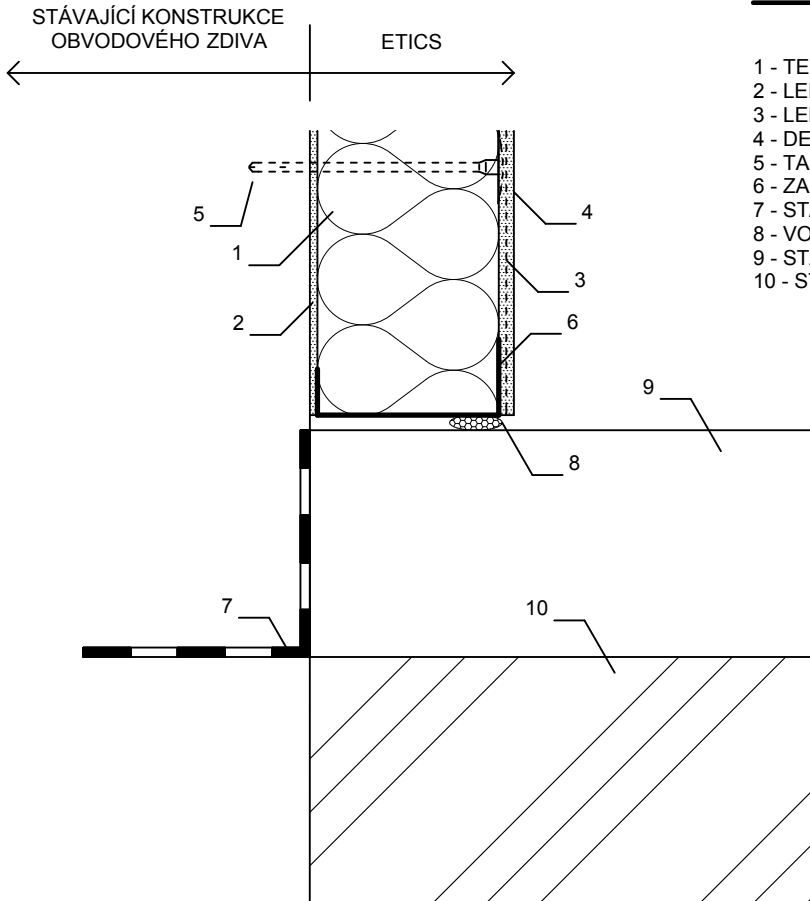
DETAIL D1 - ZATEPLENÍ SOKLU  
1:5



LEGENDA

- 1 - TEPELNÁ IZOLACE XPS tl. 70mm
- 2 - LEPIDLO
- 3 - LEPÍCÍ STĚRKA VYZTUŽENÁ SKLOTEXTILNÍ SÍŤOVINOU
- 4 - DEKORATIVNÍ DISPERZNÍ MOZAIKOVÁ OMÍTKA
  - provedena min. 100mm pod úroveň betonové dlažby
- 5 - TALÍŘOVÁ HMOŽDINA
- 6 - NOPOVÁ FÓLIE
- 7 - HYDROIZOLAČNÍ VRSTVA Z ASFALTOVÝCH PÁSŮ - STÁVAJÍCÍ
- 8 - BETONOVÁ DLAŽDICE 300x300mm
- 9 - JEMNÝ ŠTĚRKOPÍSKOVÝ PODSYP
  - kamenivo fr. 4-8mm tl.30mm
- 10 - HRUBÝ ŠTĚRKOPÍSKOVÝ PODSYP
  - kamenivo fr. 8-16mm tl. spodní úroveň izolace
- 11 - TEPELNÁ IZOLACE Z MINERÁLNÍCH VLÁKEN tl. 120mm

DETAIL D2 - ZALOŽENÍ KZS NA ZPEVNĚNÉ PLOŠE  
1:5



LEGENDA

- 1 - TEPELNÁ IZOLACE Z MINERÁLNÍCH VLÁKEN tl. 120mm
- 2 - LEPIDLO
- 3 - LEPÍCÍ STĚRKA VYZTUŽENÁ SKLOTEXTILNÍ SÍŤOVINOU
- 4 - DEKORATIVNÍ DISPERZNÍ MOZAIKOVÁ OMÍTKA
- 5 - TALÍŘOVÁ HMOŽDINA
- 6 - ZAKLÁDACÍ LIŠTA
- 7 - STÁVAJÍCÍ HYDROIZOLAČNÍ VRSTVA Z ASFALTOVÝCH PÁSŮ
- 8 - VODOTĚSNÁ KOMPRIMAČNÍ PÁSKA
- 9 - STÁVAJÍCÍ ZPEVNĚNÉ PLOCHY
- 10 - STÁVAJÍCÍ TERÉN

POZNÁMKA

- U ZALOŽENÍ VKZS NAD STŘECHOU (MARKÝZOU) U VSTUPU LZE TAKÉ POUŽÍT TENTO DETAIL, ÚPRAVA POVRCHU V TOMTO PŘÍPADĚ BUDE TENKOVVRSTVOU PROBARVENOU SILIKONOVOU OMÍTKOU MÍSTO DEKORATIVNÍ OMÍTKY (č.4).

±0,000=ÚROVEŇ PODLAHY 1.NP

Název stavby:			
REALIZACE ÚSPOR ENERGIE - AREÁL SVITAVSKÉ NEMOCNICE			
Místo stavby:			
k.ú. Svitavy-předměstí, st.p.č.2950			
Stavebník:			
Pardubický kraj, Komenského nám. 125, 530 02 Pardubice-Staré Město			
Generální projektant:		APOLO CZ s.r.o., Tyršova 155	
Autor návrhu:		-----	
HIP:		Josef Findejs	
Projektant:		Josef Penias DiS.	
Zodp. projektant:		Ing. Martin Kozáček	
Kraj:	Pardubický	Formát	2 A4
Stav. úřad:	Svitavy	Revize:	00
Číslo zakázky:		P0310	
Datum		IV.2013	
Stupeň PD:			
DOKUMENTACE PRO PROVEDENÍ STAVBY			
Stavební objekt:			
F1-01 POLIKLINKA			
Část:			
F1-01-1 ARCH. A STAVEBNĚ TECHNICKÉ ŘEŠENÍ			
Obsah přílohy:			
DETAILY ZATEPLENÍ SOKLU A ZALOŽENÍ KZS - D1; D2			
Autorizační razítko:		Označení přílohy:	
Číslo paré:		F1-01-1.13	
Měřítko:		1:5	